



KARAMAN YATIRIM ORTAMI



KARAMAN'DA
YATIRIM

www.karamandayatirim.gov.tr



Mevlana
Kalkinma Ajansı
Development Agency

KARAMAN YATIRIM DESTEK OFİSİ



Karaman; Geleneksel ve Modern değerlerinin kaynaştığı bölge...

Anadolu'nun en eski yerleşim yerlerinden birisidir Karaman. M.Ö.8000 yıllarına dek uzanan tarihinde Hititlerden Roma ve Bizans'a, Selçuklu'dan Karamanoğulları'na kadar pek çok uygarlık mesken tutmuş bu kenti.

Karamanoğulları'nın başkenti unvanına sahip Karaman, Osmanlı İmparatorluğu'nun da önemli yerleşim yerleri arasında yer almış.

Bugün Türkiye'nin en büyük ekonomilerinden birine sahip olan Karaman, günümüzde Türkçe dünyasının başkenti olarak da anılıyor. Karaman'da her yıl düzenlenen Türk Dili Bayramı, dünyada Türkçe konuşan yüzlerce öğrenci, yazar ve akademisyeni Karaman'da buluşturuyor.

Mevlevi kültürünün beşiği olan Karaman'da Mevlana Hazretleri'nin annesinin mezarı da bulunmakta.

Karaman tarihi dokusunu modern yaşamın şehircilik anlayışıyla birleştirilmiş çağdaş bir kent...



GENEL BİLGİLER



EKONOMİ: TARIM ve SANAYİ ÖNE ÇIKAN SEKTÖRLER



DIŞ TİCARET



ENERJİ

TURİZM



**ÖNEMLİ PROJELER ve
TEŞVİK SİSTEMİ**



SEKTÖREL YATIRIM POTANSİYELLERİ



NEDEN KARAMAN



Karaman:Gıdanın Başkenti



Karaman:Geleceğin Enerji Başkenti

- >Tükettiği Elektrik Enerjisinin 3 Katını Üreten Şehir
- >Güneş Radyasyon Değeri En Yüksek İl
- >Rüzgar Enerjisi Potansiyeli Yüksek İller Arasında
- >Hidroelektrik Santral Barajları
- >Ermenek ve Ayrancı Kömür Potansiyeli
- >Doğalgaz Çevrim Santralleri



Karaman M.Ö. 8000'lere Uzanan Tarihsel Derinliğe sahip bir
“Tarih Başkenti”





Karamanoğlu Mehmet Bey'in;
Yunus Emre'nin;
Piri Reis'in;
Kemal Reis'in
Şeyh Edebali'nin;
Kazım Karabekir Paşa'nın Yurdu
M.K.Atatürk'ün Ata Yurdu
Mevlana'nın uzunca bir süre yaşadığı
"KADİM BİR KENT"



“Tarihiyle Doğasıyla Keşfedilmemiş bir Turizm Potansiyeli”

- >Tartan Evi
- >Binbir Kilise
- >Taşkale Tahıl Ambarları
- >Karadağ; Yılkı Atlarının Yurdu
- >Fisandon Kilisesi
- >Ermenek Barajı



“Yatırımlarla ve Sahip Olduğu Potansiyel ile Büyüyen, Gelişen Bir Kent”

- >Sürekli Büyüyen Genişlemeye Müsait Organize Sanayi Bölgesi
- >Türkiye'nin ve Dünyanın Sayılı Barajları Arasında Bulunan Ermenek Barajı
- >Yüksek Hızlı Tren
- >Modern Karayolları
- >Karaman Havaalanı (Hazırlık ve Yapım Süreci devam etmektedir.)

GENEL BİLGİLER

KARAMAN YATIRIM ORTAMI

Karaman MÖ 8000'lerden itibaren iskân edilen bir şehirdir. Tarihte Karamanoğulları'nın başkentliğini yapmıştır. Hititler, Frigyalılar, Bizanslılar, Karamanoğulları, Osmanlılar bu topraklarda yaşamışlardır.



KARAMAN YATIRIM ORTAMI

GENEL BİLGİLER

Yüz Ölçümü
8.851 km²

Tarım Alanı
3.469 km²

Rakım
1033 m

Nüfus(2015)
242.196



Komşu İller

Konya, Mersin, Antalya

Ana Tarım Ürünleri

Elma, Şeker Pancarı, Mısır, Fasulye, Buğday,

Arpa, Ay Çekirdeği, Nohut

Ana Sanayi Ürünleri

Bisküvi, Çikolata, Kek, Şekerleme, Bulgur, Süt Tozu





TEMEL EKONOMİK GÖSTERGELER

Nitelik	Değer	
	2014	2015
İhracat	358.157.132 \$	304.159.731 \$
İthalat	118.889.664 \$	133.805.411 \$
İhracatın İthalatı Karşılama Oranı	% 301	% 227
İşsizlik Oranı (2013)	% 4,2 (Türkiye’de 1.Sırada)	
GSYH (2011)	14.392 \$	

ANADOLU'NUN MERKEZİ

Karadan 3 saat içinde 15 milyon kişiye ulaşabilme imkanı
Türkiye'nin en çok nüfusa sahip ilk 10 ilinden 6'sının merkezinde

Türkiye'nin en büyük limanına (Mersin) 2 saat mesafe





Önemli illere Demiryolu Yüksek Hızlı Tren Ulaşımı

(İstanbul, Ankara, Konya, Eskişehir, Bursa, İzmir)
(Adana ve Mersin Proje Halinde)

Diğer Birçok İle “Yüksek Hızlı Tren Bağlantı Aktarma Noktası”

BEREKETLİ TOPRAKLAR

Bereketli topraklara sahip Karaman'da sanayi, daha çok tarıma dayalı olarak gelişmiştir.



Ekonomi: Tarım ve Sanayi Öne Çıkan Sektörler

KARAMAN
YATIRIM ORTAMI

Topraklarının %39'u tarım arazisi ve tarım arazilerinin %72'si sulanabilir olan Karaman'da sanayiye destekleyen buğday, arpa, mısır, ayçiçeği, şekerpancarı, elma, fasulye gibi ürünler yoğun olarak üretilmektedir.

Toplam Alan (ha)	885.100
Tarım Alanı (ha)	346.848
Sulanabilir Alan (ha)	252.584
Sulanan Alan (ha)	96.058



İlimizde Tahıl üretimi yaygın bir şekilde yapılmaktadır ve sanayi daha çok tarıma dayalı olarak gelişmiştir. 2015 yılında Türkiye’de gerçekleşen toplam 4100 kiloton Durum Buğdayı üretiminin 169 kilotonu Karaman’da gerçekleşmiştir. Bu üretim miktarı ile Karaman Türkiye’de ilk 10 il içerisinde yer almıştır. Bununla birlikte önemli miktarlarda arpa, yulaf, çavdar üretimi mevcuttur.

**Karaman 39 Bin Ton
Kuru Fasulye
Üretimiyle
Türkiye Üretiminin
%16.55’ini karşılayarak
Türkiye’de
2.Sıradadır.**

**Karaman 29 Bin Ton
Nohut Üretimiyle
Türkiye Üretiminin
%6.38’ini
karşılayarak
Türkiye’de
4.Sıradadır.**

**Karaman 15 Bin Ton
Yulaf Üretimiyle
Türkiye Üretiminin
%6’sını
karşılayarak
Türkiye’de
5.Sıradadır.**

**Karaman 644 Bin Ton
Şeker Pancarı
Üretimiyle
Türkiye Üretiminin
%3,91’ini karşılayarak
Türkiye’de
7.Sıradadır.**

**Karaman 388 Bin Ton
Elma Üretimiyle
Türkiye Üretiminin
%15’ini
karşılayarak
Türkiye’de
3.Sıradadır.**

**Karaman 7.4 Bin Ton
Ceviz Üretimiyle
Türkiye Üretiminin
%4’ünü
karşılayarak
Türkiye’de
3.Sıradadır.**

**Karaman 3.2 Bin Ton
Badem Üretimiyle
Türkiye Üretiminin
%4’ünü
karşılayarak
Türkiye’de
8.Sıradadır.**

**Karaman 537 Ton
Çerezlik Kabak
Üretimiyle
Türkiye Üretiminin
%2’sini
karşılayarak
Türkiye’de
7.Sıradadır.**

**Karaman 6 Bin Ton
Taze Soğan
Üretimiyle
Türkiye Üretiminin
%4’ünü
karşılayarak
Türkiye’de
8.Sıradadır.**

**Karaman 21 Bin Ton
Lahana Üretimiyle
Türkiye Üretiminin
%3’ünü
karşılayarak
Türkiye’de
9.Sıradadır.**

Ekonomi: Tarım ve Sanayi Öne Çıkan Sektörler

KARAMAN
YATIRIM ORTAMI



İlimiz sertifikalı elma ağaç sayısı bakımından ülkemizde birinci, üretim miktarında ise üçüncü sırada yer almaktadır. 2014 yılında Karaman Türkiye’de üretilen elmanın %13,30’ini 2015 Yılında ise %15’ini üretmiştir. 2015 Yılı Ülkemiz kuru fasulye üretiminin %16,55’i, nohut üretiminin % 6,38’i ve şeker pancarı üretiminin %3,91’i ilimiz tarafından karşılanmaktadır. İlimiz, ülkemiz kuru fasulye üretiminde 2. sırada, nohut üretiminde 4. sırada ve şeker pancarı üretiminde 7. sırada yer almaktadır.

Tarla Bitkileri	Karaman Üretim Miktarı (Ton)	Türkiye Sıralaması	Türkiye Üretimini Karşılama Oranı (%)
Fasulye (Kuru)	38.897	2	16,55
Nohut	29.358	4	6,38
Yulaf	15.145	5	6,06
Şeker Pancarı	643.991	7	3,91
Fiğ	122.461	10	2,86
Arpa	205.103	11	2,56
Mısır (Dane)	194.817	12	3,04
Yonca	296.672	16	2,13
Ayçiçeği	20.504	18	1,22
Buğday	263.597	30	1,01

Meyveler	Karaman Üretim Miktarı (Ton)	Türkiye Sıralaması	Türkiye Üretimini Karşılama Oranı (%)
Elma	387.679	3	15,09
Ceviz	7.366	3	3,88
Badem	3.174	8	3,97
Erik	5.370	14	1,92
Kayısı	3.347	15	0,49
Kiraz	10.459	16	1,95
Üzüm	38.022	16	1,04
Şeftali	3.794	21	0,59
Zeytin	4.029	21	0,24
Armut	3.794	25	0,82

Sebzeler	Karaman Üretim Miktarı (Ton)	Türkiye Sıralaması	Türkiye Üretimini Karşılama Oranı (%)
Kabak (Çerezlik)	537	7	1,29
Soğan (Taze)	6.030	8	4,26
Lahana	20.848	9	2,72
Salatalık	37.874	9	2,08
Fasulye (Taze)	17.731	10	2,77
Karpuz	95.233	13	2,43
Kavun	37.688	14	2,19
Ispanak	4.211	14	2,02
Biber	27.647	14	1,2
Domates	134.261	14	1,06

Ekonomi: Tarım ve Sanayi Öne Çıkan Sektörler

KARAMAN
YATIRIM ORTAMI

Hayvan Varlığı		
Cinsi	Karaman (Adet)	Türkiye (Adet)
Büyükbaş Hayvan Toplamı	59.206	14.127.837
Küçükbaş Hayvan Toplamı	616.976	41.924.100
Tek Tınaklı	2.281	320.385
Kanatlı Toplamı	1.138.660	316.332.446
Arı Kovanı	54.658	7.709.636

Hayvansal Üretim		
Cinsi (Ton)	Karaman Üretim	Türkiye Üretim
Kırmızı Et	2.035	1.149.262
Süt	117.170	18.654.682
Bal	426	107.665
Kültür Balıkçılığı (Su Ürünleri)	1.710	235.133
Yumurta (Adet)	295.960.000	16.726.332.000



Sanayi Yapısı

Sanayi Siciline
Kayıtlı = 340 İşletme

Sanayi İşletmeleri
sektörel dağılımı

+10 Çalışanı Bulunan
154 İşletme

SANAYİ SİCİLE KAYITLI FİRMALARIN SEKTÖREL DAĞILIMI

SEKTÖR	FİRMA SAYISI	Oran %
Gıda Ürünleri İmalatı	85 Ad.	25
Başka Yerde Sınıflandırılmamış Makine ve Ekipman İmalatı	59 Ad.	17,35
Diğer Madencilik ve Taşocakçılığı	30 Ad.	8,82
Kauçuk ve Plastik Ürünlerin İmalatı	26 Ad.	7,65
Mobilya İmalatı	22 Ad.	6,47
Diğer Metalik Olmayan Mineral Ürünlerin İmalatı	21 Ad.	6,18
Ağaç ve Mantar Ürünleri İmalatı (mobilya hariç) Saz, Saman ve Benzeri Malzemelerden, Örülerek Yapılan Eşyaların İmalatı	20 Ad.	5,88
Fabrikasyonel Metal Ürünleri İmalatı(Makine ve Teçhizat Hariç)	18 Ad.	5,29
Kömür ve Linyit Çıkartılması	11 Ad.	3,24
Kağıt ve Kağıt Ürünleri İmalatı	10 Ad.	2,94
Elektrikli Teçhizat İmalatı	8 Ad.	2,35
Elektrik, Gaz, Buhar ve Havalandırma Sistemi Üretim ve Dağıtım	8 Ad.	2,35
Giyim Eşyası İmalatı,Kürkün İşlenme ve Boyanması	5 Ad.	1,47
Kimyasalların ve Kimyasal Ürünlerin İmalatı	3 Ad.	0,88
Motorlu Kara Taş.Trey(Römork) ve Yarı Trey(Yarı Römork)İmalatı	3 Ad.	0,88
Madenciligi Destekleyici Hizmet Faaliyetleri	2 Ad.	0,6
İçecek İmalatı	2 Ad.	0,6
Tasnif Edilmiş Materyallerin Geri Kazanımı	2 Ad.	0,6
Kayıtlı Medyanın Basılması ve Çoğaltılması	1 Ad.	0,29
Ana Metal Sanayi	1 Ad.	0,29
Diğer Ulaşım Araçlarının İmalatı	1 Ad.	0,29
Sanayi makine ve ekipmanlarının kurulumu	1 Ad.	0,29
Kok Kömürü ve Rafine Edilmiş Petrol Ürünleri İmalatı	1 Ad.	0,29

Not: 6948 Sayılı Kanun Kapsamında bulunan Sanayi Firmalarıdır.

Ekonomi: Tarım ve Sanayi Öne Çıkan Sektörler

KARAMAN
YATIRIM ORTAMI

İmalat-gıda sanayisinin alt grubu olan bisküvi, çikolata, kek ve gofret sektöründe Karaman, ülke üretiminde önemli bir yer kaplar. Bulgur sektöründe ise Karaman ülke üretiminin yaklaşık %20'sini karşılamaktadır. Türkiye bisküvi üretiminin yaklaşık Türkiye'de üretilen her 3 bisküviden 1'i Karaman'da üretilmektedir.



ISO İLK 500 FİRMA

500 SIRA NO		KURULUŞLAR	ODA	ÜRETİMDEN SATIŞLAR (NET) (TL)
2015	2014			
121	117	Biskot Bisküvi Gıda San. ve Tic. A.Ş.	Karaman	786.133.928
171	178	Bifa Bisküvi ve Gıda Sanayi A.Ş.	Karaman	605.908.765
417	438	Şimşek Bisküvi ve Gıda Sanayi A.Ş.	Karaman	279.342.922
459	435	Anı Bisküvi Gıda San. ve Tic. A.Ş.	Karaman	250.036.098

Karaman, özellikle bisküvi, çikolata, kek, gofret, bulgur gibi gıda sektöründe Türkiye'nin birinci sırasında yer almaktadır. 2015 yılı ilk 500 firma arasında Karaman ilinden Biskot Bisküvi, Bifa Bisküvi, Şimşek Bisküvi ve Anı Bisküvi bulunmaktadır. 2014 yılı ikinci 500 sıralamasında 373. sırada bulunan KOMGIDA Kombassan Gıda'nın bağlı bulunduğu oda Konya'da olmasına karşın üretimi Karaman'da gerçekleştirilmektedir.

GIDA İMALAT SANAYİ



Gıda İmalat Sanayi, ambalaj, hammadde, makine gibi çeşitli sektörleri de tetiklemiş ve Karaman tamamıyla kendisine yetebilen bir Gıda Şehri konumuna gelmiştir.



Ülkemiz meyve suyu sanayisinde işlenen meyvelerde en büyük payı yaklaşık % 46 ile elma almaktadır. Karaman Türkiye elma üretiminde 3.sıradadır. Sertifikalı elma ağaç sayısı bakımından ülkemizde 1.sırada olması nedeniyle önümüzdeki yıllarda Türkiye elma üretiminde ilk sıraya yükselmesi beklenmektedir.

Bu nedenle elmanın işlenmesi ve değerlendirilmesine yönelik tesisler bulunmakla birlikte bu tesislerin artacağı öngörülmektedir. Döhler Meyve Suyu tesisi Karaman'da yetiştirilen elmaların işlenerek yüksek katma değer ile yurtiçi ve yurtdışı pazarlara satışını gerçekleştirmektedir. Tesiste Elma, nar, vişne, şeftali, çilek, kavun gibi ürünler işlenerek yılda 15.000- 20.000 ton civarında üretim yapılmaktadır. Bu sektör de Karaman'ın Gıda Şehri niteliğine katkıda bulunmaktadır.

Ekonomi: Tarım ve Sanayi Öne Çıkan Sektörler

KARAMAN
YATIRIM ORTAMI



İlimizde süt ve süt ürünlerinin üretimine yönelik üçü büyük ölçekli olmak üzere yaklaşık 15 tesis mevcuttur. Bu tesislerin ikisi yaklaşık 1000ton/gün diğeri 300 ton/gün süt işleme kapasitesi ile çalışmakta ve süt, yoğurt, ayran ve peynir çeşitleri üretimini gerçekleştirmektedir. Süt ve süt ürünleri sektörü de Karaman'ın Gıda Şehri niteliğine katkı sağlamaktadır.



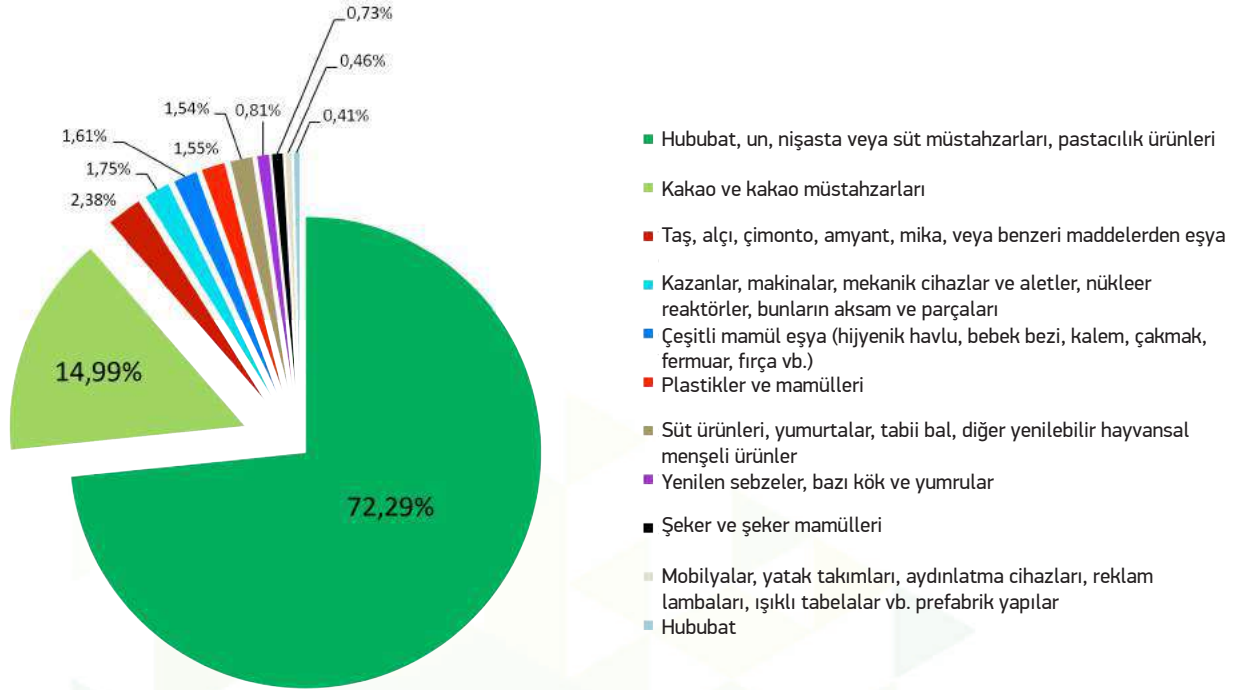
Karaman'ın Durum Buğdayı üretiminde oldukça iyi durumda olması nedeniyle bu hammaddenin kullanıldığı bulgur, makarna gibi sektörler ilimizde bulunmaktadır. Makarna üretimine yönelik olarak mevcutta üretim yapan tesis 260 ton/gün üretim kapasitesi ile Türkiye'nin en büyük üretim kapasitelerinden birine sahiptir. 2 adet kısa kesme, 1 adet uzun kesme ve 1 adet fiyonk hattı bulunmaktadır. Türkiye'de makarna üretimi yapan toplam 80 adet kayıtlı üretici bulunmaktadır.

Karaman Dış Ticaret Performansı

Yıllar	İhracat (Bin \$)	İthalat(Bin \$)	Dış Ticaret Dengesi (Bin \$)	Karşılama Oranı (%)
2008	158.382	49.377	109.005	321
2009	145.701	43.297	102.404	337
2010	176.694	92.033	84.661	192
2011	231.719	120.882	110.837	192
2012	278.649	123.641	155.188	226
2013	332.000	136.000	196.000	244
2014	358.157	118.889	239.268	301
2015	304.159	133.805	170.354	227

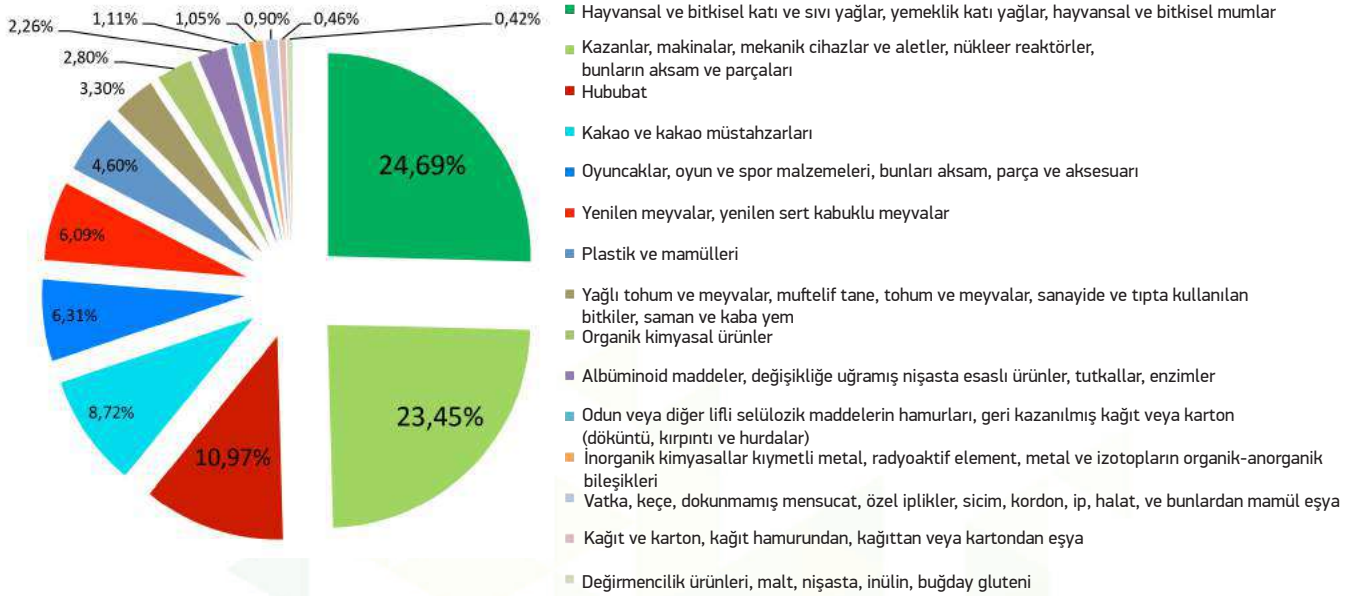
Yatırım ortamının ve coğrafi konum avantajı ile Karaman, her yıl ihracatını artırarak üretimini sürdürmektedir. Karaman her yıl Türkiye ihracat hızı ortalamasının üzerinde performans göstermektedir.

İHRACATIN SEKTÖREL DAĞILIMI



Yaklaşık %90 civarında bir oranla tarıma dayalı gıda ürünlerinin ihracatı, Karaman ihracatının ve sanayisinin lokomotifi konumundadır.

İTHALATIN SEKTÖREL DAĞILIMI

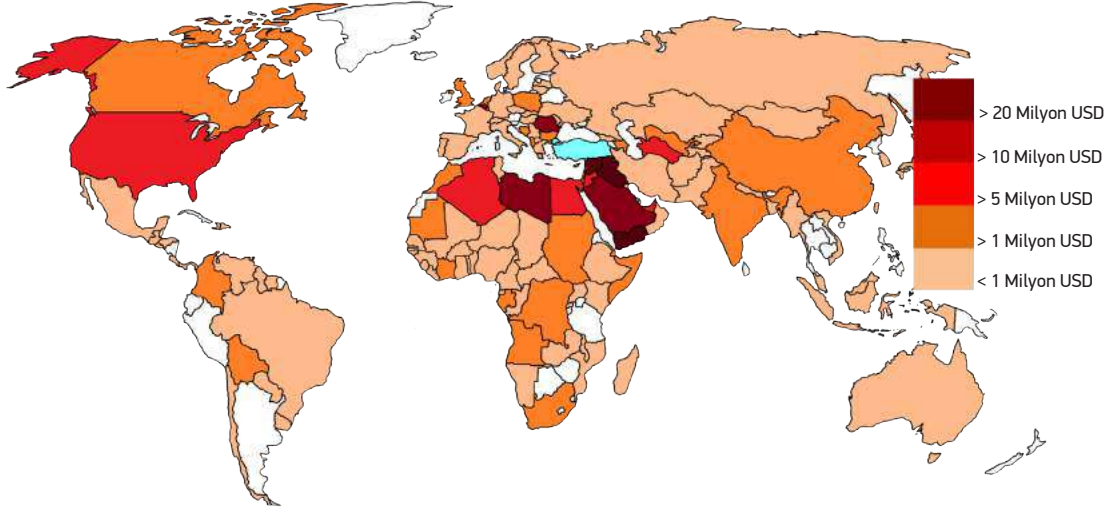


İthalatın sektörel dağılımı incelendiğinde makine-ekipman ve gıda yapımında kullanılan hammaddelerin önemli kalemler olduğu görülmektedir.

2015 İLK 1000 İHRACATÇI - TİM

Sıra	Sektörel Sıra	Firma	İl	İhracat 2015 (\$)
233	16	ANI BİSKÜVİ GIDA SAN. VE TİC. A.Ş.	Karaman	64.593.213,53
246	19	BİFA BİSKÜVİ VE GIDA SAN. A.Ş.	Karaman	61.854.724,31
297	24	ŞİMŞEK BİSKÜVİ VE GIDA SAN. A.Ş.	Karaman	53.759.372,96
545	49	ADININ AÇIKLAMASINI İSTEMİYOR	Karaman	33.076.708,69
961	65	HAZAL BİSKÜVİ VE GIDA SAN.A.Ş.	Karaman	19.534.028,57

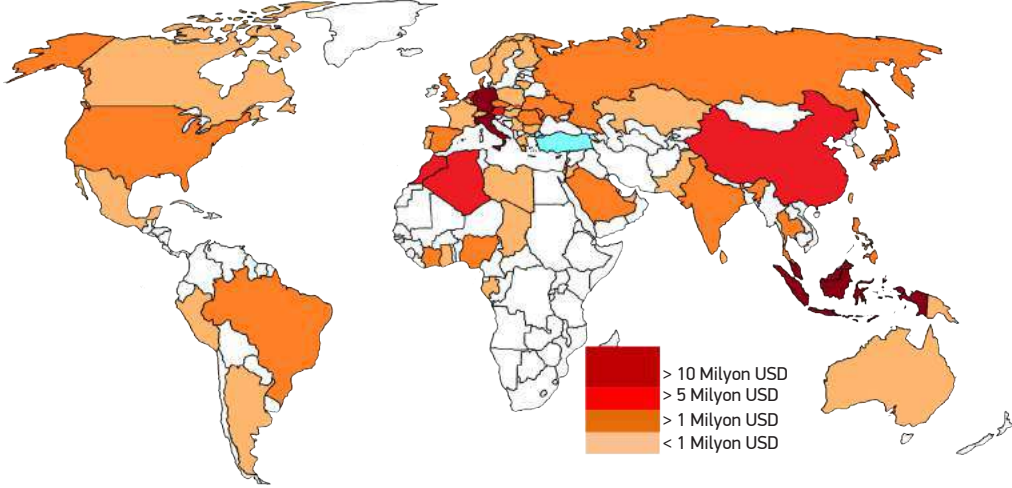
2015 yılında ilk 1000 ihracatçı firma arasına Karaman'dan 5 firma girmiştir. Anı Bisküvi, Bifa Bisküvi, Şimşek Bisküvi, Hazal Bisküvi ve adının açıklanmasını istemeyen bir firma daha bu listede yer bulmuştur.



En Çok İhracat Yapılan Ülkeler (2015)

Sıra No	İhracat	Yüzde	Değeri (bin \$)
1	Irak	15,91%	48.378
2	Suriye	14,05%	42.732
3	Yemen	9,50%	28.904
4	Romanya	4,54%	13.802
5	Suudi Arabistan	4,15%	12.625
6	Libya	4,05%	12.316
7	Belçika	3,25%	9.871
8	ABD	3,05%	9.264
9	Lübnan	2,49%	7.583
10	Mısır	2,33%	7.088

2015 Yılında 142 Ülkeye ihracat gerçekleştirilmiş olup ana ihracat pazarı Ortadoğu ülkeleridir. Afrika, Rusya pazarlarına yapılan ihracatta 2014 yılına göre gerileme gözlenmektedir.



En Çok İthalat Yapılan Ülkeler (2015)

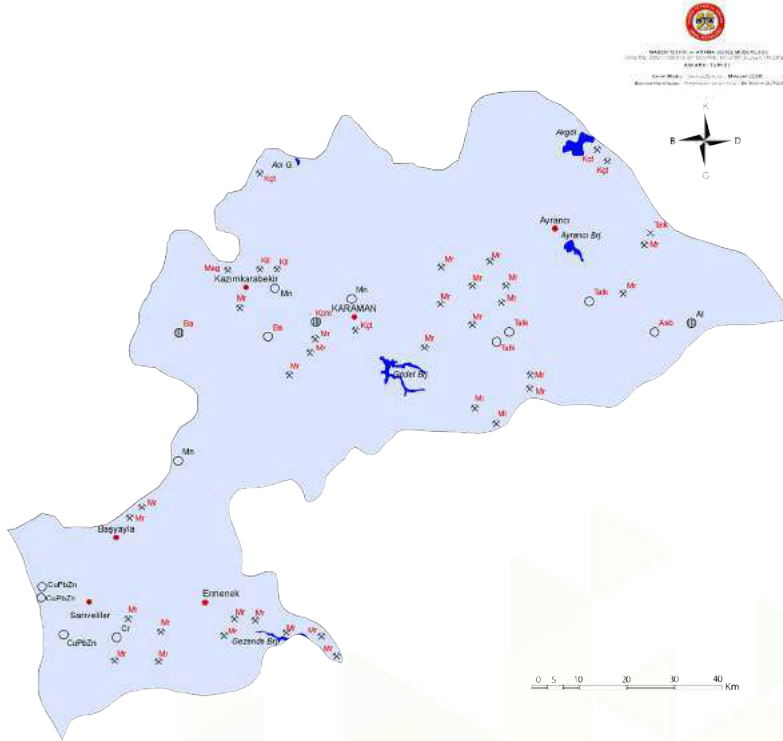
Sıra No	İthalat	Yüzde	Değeri (bin \$)
1	Almanya	15,72%	21.028
2	Endonezya	8,61%	11.524
3	Malezya	8,18%	10.946
4	İtalya	7,63%	10.210
5	Cezayir	7,47%	9.994
6	Hollanda	5,99%	8.014
7	Çin	5,03%	6.737
8	Fas	4,73%	6.323
9	Avusturya	4,40%	5.892
10	ABD	3,68%	4.919

2015 Yılında 58 Ülkeden İthalat gerçekleştirilmiş olup ithalatlar Uzakdoğu ve Gelişmiş ülkeler ağırlıklıdır. Kuzey Afrika ülkelerinden yapılan ithalatın artmış olduğu görülmektedir.

MADEN

Madenin Cinsi	İlçe	Köy Mevkii	Tenör Kalite	Rezerv	Diğer Bilgiler
Alüminyum	Ayrancı	Gerdekkirse	SiO ₂ :%2,2 Fe ₂ O ₃ :%31 TiO ₂ :%3,4	1.000.000 t. Muhtemel 2.000.000 t.	Cevher minerali diasporit olup, saha terkedilmiştir. Refrakter ve abrasif olarak kullanılabilir.
Demir	Ermenek	Kazancı Sarıvadi			Demir cevherleşmesinin yanı sıra kromit ve titan da görülür.
Demir	Ermenek	Kazancı	Fe:%3-50	Görünür 60.000 t.	Cevher mineralleri limonit ve hematittir. Eski yıllarda üretim yapılmıştır.
Kurşun-Çinko	Ermenek	Göktepe Mevliat mezar	Pb: %3,85 Cd: %0,01		Cevherleşme zayıf zonlarda yerleşmiş galenit ve sfalerittir.
Barit	Merkez	Ağaçobaköyü	BaO: %62	Zuhur	Yetersiz etüt
Bentonit Kaolen	Ermenek	Esentepe Köyü Kasımoğlu mev.			Yetersiz etüt
Manyezit	Kazımkarabekir	Sodur (Sinci) Deveyatağı Kızılkırtepe Gökyataktepe	MgO:%46,6 SiO ₂ :%1,68 CaO: %1,35	Muhtemel 3.480.000 t. Görünür197.500 t.	Serpantinleşmiş peridotitler içinde filoniyel tipi bir cevherleşme
Manyezit	Kazımkarabekir	Erentepe (Sodur)	MgO: %46,6 SiO ₂ : %1,68 CaO: %1,35	Muhtemel 4.640.000 t. Görünür 316.700 t.	Benzer özellikte

Karaman ham maden yatakları bakımından da yatırım potansiyeli oldukça yüksektir.

MADEN
KARAMAN MADEN HARİTASI

AÇIKLAMALAR / EXPLANATIONS

- ZUHUR / ORE DEPOSIT
- ⊙ İŞLETME / MINE
- × ESKİ İŞLETME / OLD MINE

- Yerleşim merkezi
Urban center

METALİK MADENLER
METALLIC MINERALS

ENDÜSTRİYEL HAMMADENLER
INDUSTRIAL RAW MATERIALS

Al	Boksit / Bauxite	Kçt	Kireçtaşı / Limestone
Asb	Asbest / Asbestos	Mag	Magnezit / Magnesite
Ba	Barit / Barite	Mr	Mermer / Marble
Cr	Krom / Chromite	Mn	Mangan / Manganese
CuPbZn	Bakır-Kurşun -Çinko Copper-Lead-Zinc	Talk	Talk / Talc
Kcm	Kum-Çakıl / Sand-Gravel		
Kil	Kil / Clay		

MADEN

Karaman Kömür Rezervi

Cinsi	İlçe	Mevkii	Kalite	Rezerve	Diğer Bilgiler
Kömür	Ermenek	Halimiye	AID 4.063Kcal/kg	Görünür 2.000.000 t. Muhtemel 3.900.000 t.	Ortalama kömür kalınlığı 3,5 m, derinliği ise 67 m'dir.
Kömür	Ermenek	Boyalık	AID 3.262Kcal/kg	Muhtemel 1.700.000 t.	Ortalama kömür kalınlığı 4 m, derinliği ise 150 m'dir.
Kömür	Ermenek	Muzvadi	AID 5.500 Kcal/kg		Muzvadi köyünün güneyindeki Çiğdemtepede permiyen yaşlı kumtaşları içinde dik dalımlı ve kalınlığı 0,3, 1,3 m Arasında değişen bir kömür damarı vardır.
Kömür	Ayrancı	Ayrancı Dokuzyol Akçaşehir		1.800. Milyon t.	30 yıl boyunca 5.000 MW termik santrali besleyecek nitelikte kömür rezervi mevcuttur.

Güneş Enerji Potansiyeli

Karaman ilimiz için trafo merkezlerinin geçerli UTM 6 derece koordinatları şu şekildedir;

TRAFİ MERKEZLERİ	SAĞA DEĞER	YUKARI DEĞER	DİLİM	TOPLAM KAPASİTE
ERMENEK	497480,00	4046971,00	36	38 MW
KARAMAN	517251,94	4115608,13	36	
KARAMAN OSB	528638,87	4118954,31	36	

Karaman Elektrik Santralleri

	Faal Durumda	Yapım Aşamasında	Lisans Alan	Önlisans Alan	Toplam
Güneş	3,44	4,42	37,88	0	45,74
Rüzgar	7	0	40	170	217
Biyogaz	1,41	0	0	0	1,41
HES	527,73	3,72	31	0	562,45
Doğalgaz	4,91	0	1080	0	1084,91
Toplam	544,49	8,14	1188,88	170	1911,51

Karaman'da mevcut durumda elektrik santrallerinin kurulu gücü 544,49 Mw olup önemli bir bölümü HES'tir. Ancak Güneş GES Santralleri her geçen yıl kurulmakta ve sayıları oldukça artmaktadır. Mevcut durumda 9 HES, 7 GES, 3 Doğalgaz, 1 RES ve 1 Biogaz tesisi bulunmaktadır.

Karaman Aktif Elektrik Santralleri

No	Santral Adı	Tesis Türü	Firma	Kurulu Güç
1	Ermenek Barajı ve HES	Hidroelektrik	EÜAŞ	302 MW
2	Daran 1 ve 2 HES	Hidroelektrik	Nokta Yatırım Holding	67 MW
3	Bucakkışla HES	Hidroelektrik	Bilgin Enerji	41 MW
4	Balkusan Barajı	Hidroelektrik	Kipaş Holding	38 MW
5	Balkusan Barajı	Hidroelektrik	Akkanat Holding	28 MW
6	Kepezkaya HES	Hidroelektrik	Koç Holding	28 MW
7	Damlapınar HES	Hidroelektrik	Koç Holding	16 MW
8	Hilal 2 RES	Rüzgar	Sanko Enerji	7,00 MW
9	Erik HES	Hidroelektrik	EÜAŞ	6,61 MW
10	Bifa Bisküvi Karaman Doğalgaz Santrali	Doğalgaz	Bifa Bisküvi	2,15 MW
11	Şimşek Bisküvi Karaman Doğalgaz Santrali	Doğalgaz	Şimşek Bisküvi	1,56 MW
12	Karaman Biyogaz Tesisi	Biyogaz	Karaman Yenilenebilir Enerji	1,41 MW
13	Karaman Anı Bisküvi Kojenerasyon Santrali	Doğalgaz	Anı Bisküvi	1,20 MW
14	Ermenek HES	Hidroelektrik	Özbey Elektrik Üretim	1,12 MW
15	Halis Cem Enerji Güneş Enerji Santrali	Güneş	Halis Cem Enerji	0,99 MW
16	Eksun Enerji Güneş Santrali	Güneş	Eksun Enerji Üretim	0,99 MW
17	Onurlu Karaman Güneş Enerjisi Santrali	Güneş		0,50 MW
18	Karaman İl Özel İdaresi Güneş Enerji Santrali	Güneş	Karaman İl Özel İdaresi	0,50 MW
19	Çavsa Güneş Enerjisi Santrali	Güneş		0,30 MW
20	Hacı Hasan Armutlu GES	Güneş		0,12 MW
21	Ermenek Hükümet Konağı GES Tesisi	Güneş	Ermenek Hükümet Konağı	0,040 MW

Yapım Aşamasındaki Santraller

No	Santral Adı	Tesis Türü	Firma	Kurulu Güç
1	Zeyve HES	Hidroelektrik	Zeyve Enerji Üretim	3,72 MW
2	Cereyan Karaman Güneş Enerji Santrali	Güneş	Solar Cereyan	2,97 MW
3	Karaman Belediyesi Güneş Enerjisi Santrali	Güneş	Karaman Belediyesi	0,99 MW
4	Karamanoğlu Mehmet Bey Üni. GES	Güneş	KMÜ	0,46 MW

Üretim Lisansı Alınan Bazı Elektrik Santralleri

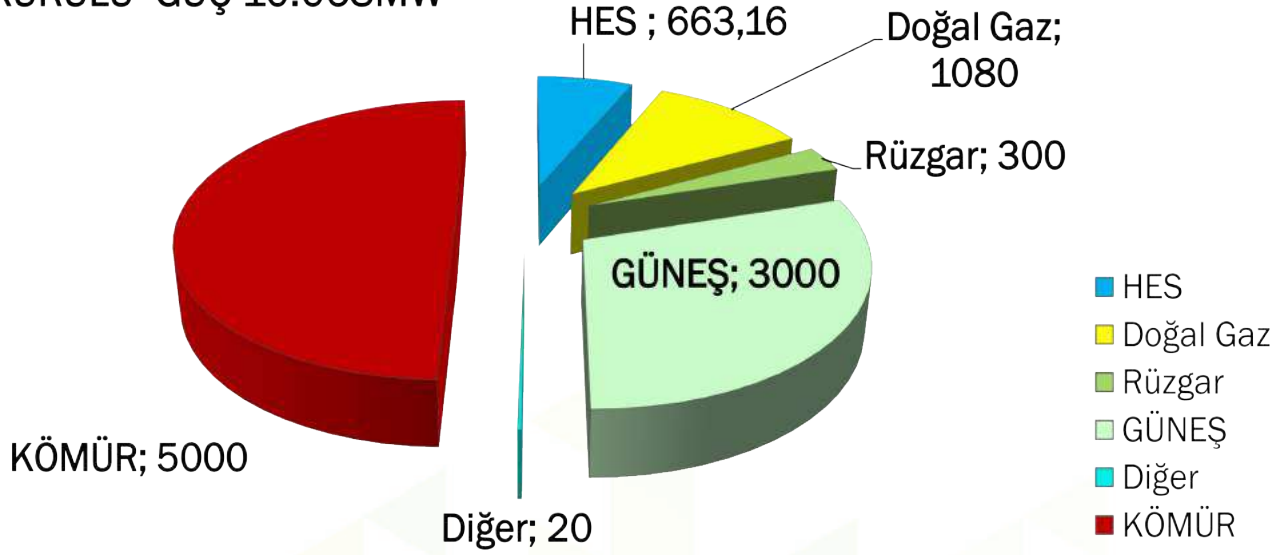
No	Santral Adı	Tesis Türü	Firma	Kurulu Güç
1	Komet Enerji Doğalgaz Çevrim Santrali	Doğalgaz	Komet Enerji	1.080 MW
2	Akyel 1 Rüzgar Enerji Santrali	Rüzgar	Akyelres Elektrik Üretim	40 MW
3	Teksin Enerji Güneş Enerji Santrali	Güneş	Teksin Enerji	33 MW
4	Gökdere Regülatörü ve HES	Hidroelektrik		31 MW
5	Mümine Hatun Güneş Enerji Santrali	Güneş	Teknar Enerji	4,88 MW

Ön Lisans Alan ve Planlanan Bazı Elektrik Santralleri

No	Santral Adı	Tesis Türü	Firma	Kurulu Güç
1	Sertavul RES	Rüzgar	Zorlu Enerji	170 MW

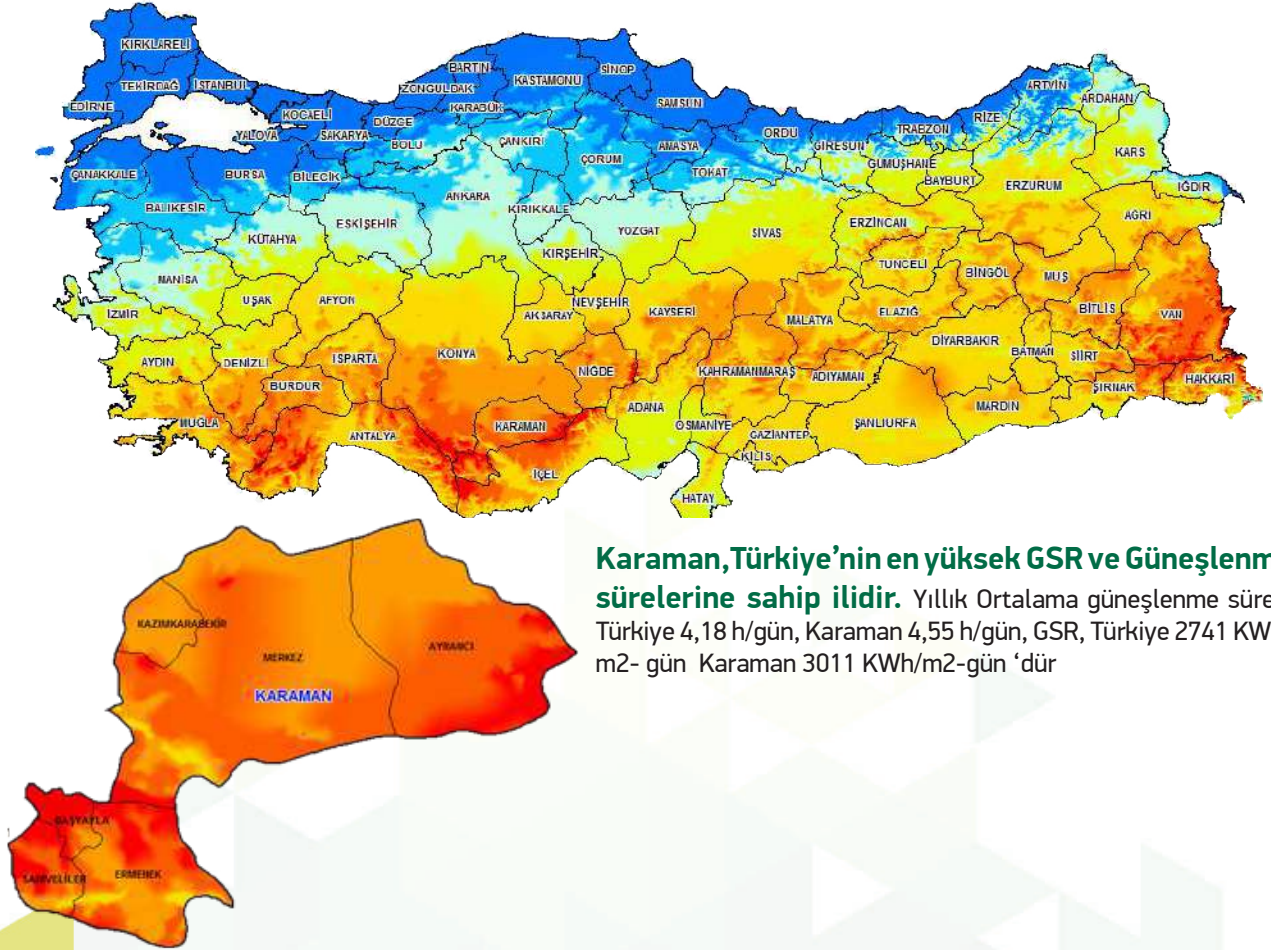
Karaman 2023 Elektrik Enerjisi Potansiyeli

KURULU GÜÇ 10.063MW

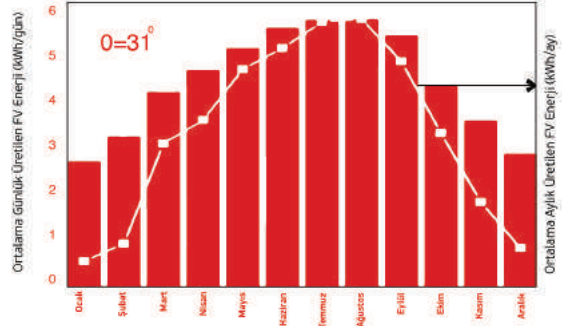
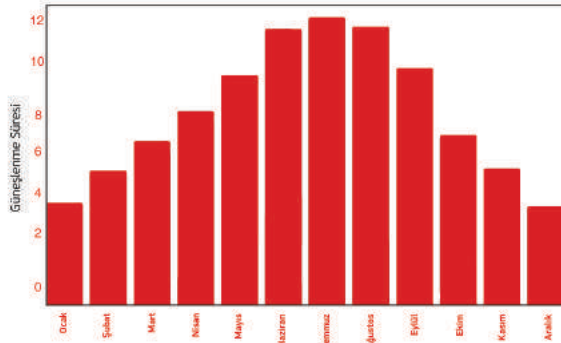
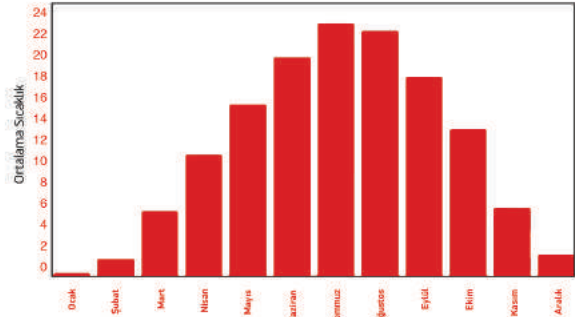
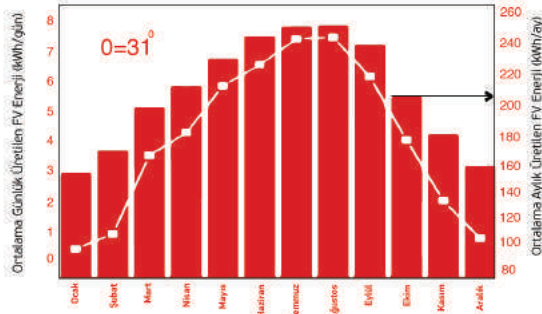


Karaman, Türkiye'de Gıdadan sonra, enerji sektöründe de önümüzdeki 10 yıl içerisinde 544,49 MW mevcut enerji potansiyelini, çeşitlendirerek 10.063 MW ile Türkiye enerji üretiminin %10'unu üretmeyi planlamaktadır.

Güneş Enerji Haritası



Güneş Enerjisi Potansiyeli



Türkiye’de 2013 yılında belirlenen 600 MW’lık lisanslı güneş enerjisi üretimi için EPDK’ya mevcut kapasitenin 15 katı civarında olan toplam 9.000 MW’lık ön başvuru yapılmıştır.

Karaman’ın Lisanslı 38 MW’lık kapasitesi için 1.128 MW olarak yaklaşık mevcut kapasitenin 30 katı kadar ön başvuru müracaatı yapılmıştır. Söz konusu 38 MW’lık kapasite için ihaleye katılan iki firma tarafından yaklaşık 98 Milyon TL ödeme taahhüt edilmiştir.

Elektrik enerjisi tüketicilerinin kendi enerji ihtiyaçlarını karşılamak için lisans yarışmalarına katılmaksızın 1MW’a kadar lisansız olarak enerji üretebilirler. Karaman’da bugüne kadar, bağlantı antlaşması yapmış ve MEDAŞ hatlarına elektrik üreten 3,44 MW’lık Lisansız Güneş Enerji Santrali (GES) mevcuttur.

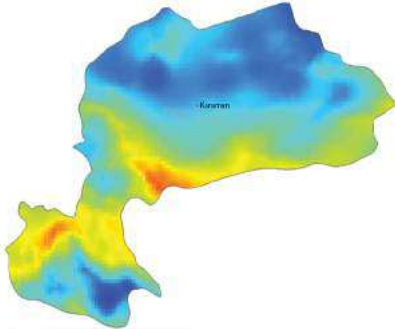
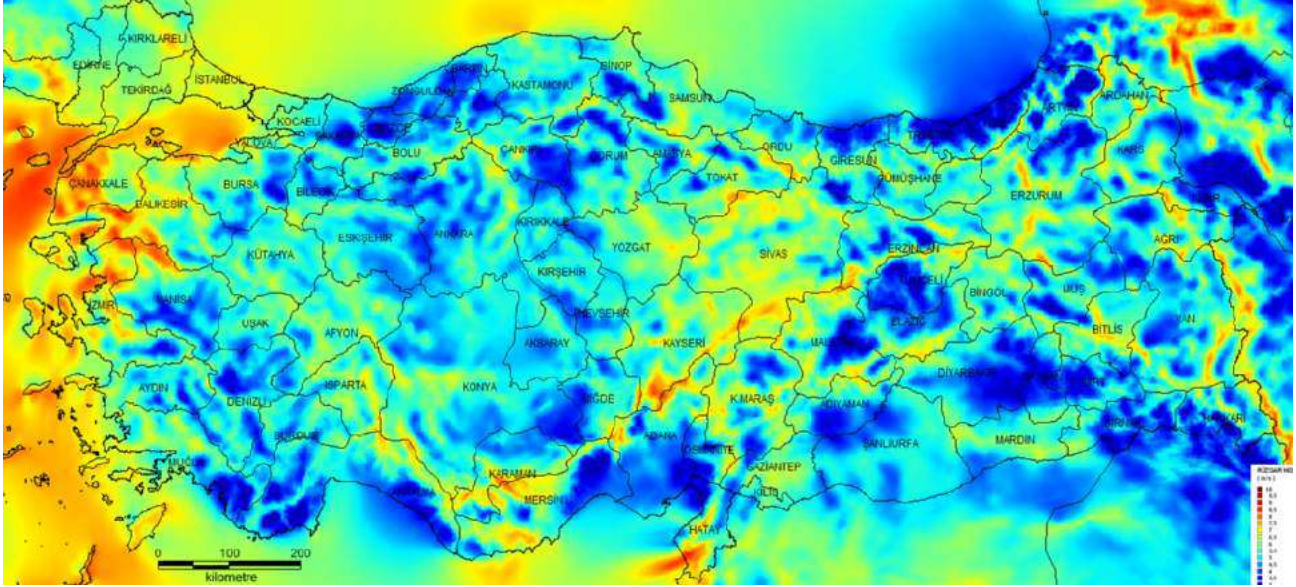
Karaman Lisanslı 38 MW Güneş Enerji İhalesi Sonucu

Bölge No	Bölge Kapasitesi	Teklif Edilen Fiyat (Mw/TL)	Tahsis Edilen Kapasite	Toplam Lisans Bedeli (TL)
Karaman	38 Mw	2.711.000,00	4,88	13.218.836,00
		2.555.000,00	33,12	84.631.820,00

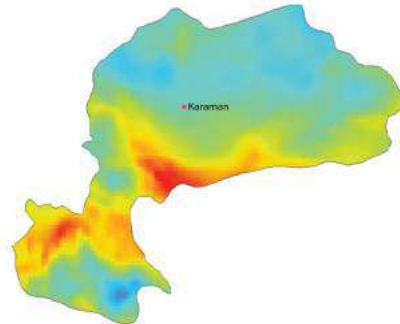
Kaynak: TEİAŞ

Rüzgar Enerjisi Potansiyeli

Rüzgar Hızı Haritası / 50 m Yükseklikte Yıllık Ortalama



RÜZGAR HIZ DAĞILIMI 50 M Ekonomik RES yatırımı için 7 m/s veya üzerinde rüzgar hızı gerekmektedir.



KAPASİTE FAKTÖRÜ DAĞILIMI 50 M Ekonomik RES yatırımı için %35 veya üzerinde kapasite faktörü gerekmektedir.

Karaman'da Kurulabilecek Rüzgar Enerji Santralleri

50 m'de Rüzgar Gücü	50 m'de Rüzgar Hızı (m/s)	Alan (km ²)	Toplam Kurulu Güç (MW)
300-400	6.8-7.5	153.50	767.52
400-500	7.5-8.1	24.21	121.04
500-600	8.1-8.6	8.86	44.32
600-800	8.6-9.5	0.14	0.72
>800	>9.5	0	0
Toplam:		186.72	933.60

Karaman İlinde Tesis Halindeki ve Planlanan Rüzgar Enerjisi Tesisleri

NO	PROJE ADI	TİPİ	KURULU GÜÇ (MW)	PROJENİN AŞAMASI
1.	Merkezi mut	Rüzgar	50,00	İşletmede
2.	Mut	Rüzgar	50,00	Proje
3.	Akyel-1-2 (40+10 MW)	Rüzgar	50,00	Proje
4.	Hilal-2	Rüzgar	7,00	İşletmede
5.	Yellibel	Rüzgar	50,00	Proje
Genel Toplam:			157,00	

Enerji Satış Destekleri Ücretleri

Üretim Tesisi	Yurt İçinde Gerçekleşen İmalatlara ilişkin	5 Yıl Uygulanacak Yerli İmalat Maksimum Desteği (\$cent/kWh)	10 Yıl Uygulanacak Fiyatlar (\$cent/kWh)
Fotovoltaik güneş enerjisi	PV panel entegrasyonu ve güneş yapısal mekaniği	0,8	13,3
	PV modülleri	1,3	
	PV modülünü oluşturan hücreler	3,5	
	İnvertör	0,6	
	PV modülü üzerine ışını odaklayan malzeme	0,5	
	Toplam Yerli İmalat Desteği	6,7	
Yoğunlaştırılmış güneş enerjisi	Radyasyon toplama tüpü	2,4	13,3
	Yansıtıcı yüzey levhası	0,6	
	Güneş takip sistemi	0,6	
	Isı enerjisi depolama sisteminin mekanik aksamı	1,3	
	Kulede güneş ışını ile buhar üretim sistemi	2,4	
	Stirling motoru	1,3	
	Panel entegrasyonu ve güneş paneli mekaniği	0,6	
	Toplam Yerli İmalat Desteği	9,2	
Rüzgar enerjisi	Yerli İmalat	3,7	7,3
Hidroelektrik	Türbin, Jeneratör ve güç elektroniği	2,3	7,3
Biyokütle	Yerli İmalat	5,6	13,3

TÜRKİYE TURİZM DEĞERLERİ HARİTASI



Karaman; Antalya (Yıllık 10 milyon yabancı turist), Konya (Yıllık 600 bin yabancı turist) ve Kapadokya (Yıllık 1,5 milyon yabancı turist) gibi turizm merkezleri arasında bağlantı noktası olmasına rağmen söz konusu turizm merkezlerine göre oldukça az turist gelen bir bölgedir. Turizm yatırımları konusunda potansiyeli oldukça fazladır.



Otel Türü	Otel Sayısı	Oda Sayısı	Yatak Sayısı
4 Yıldızlı	3	211	440
3 Yıldız	3	119	232
2 Yıldız	1	44	92
Özel Tesis	1	44+2 suit	94
Belediye Belgeli Oteller	5	145	235
Toplam	13	565	1093





BİNBİR KİLİSE



DEMİRGÖMLEK TÜRBESİ



FİSANDON KİLİSE CAMİİ



ÇEŞMELİ KİLİSE



AKTEKKE CAMİİ



YUNUS EMRE CAMİİ



İMARET CAMİİ



HOCA MAHMUT CAMİİ



KARAMAN KALESİ



TAŞKALE TAHİL AMBARLARI



TARTAN KONAĞI



ESKİ KARAMAN BELEDİYESİ



MANAZAN MAĞARALARI



İNCESU MAĞARASI



YEŞİLDERE BARAJI



GÖKSU VADİSİ



GÖDET KANYONU



KARADAĞ



ERMENEK BARAJI



TAŞKALE



KARADAĞ

Önemli Projeler ve Teşvik Sistemi

KARAMAN
YATIRIM ORTAMI

Karamanı gelecek 10 sene içerisinde, dünyanın enerji ve gıda başkenti olarak ön plana çıkarması beklenen projeler hayata geçiriliyor.

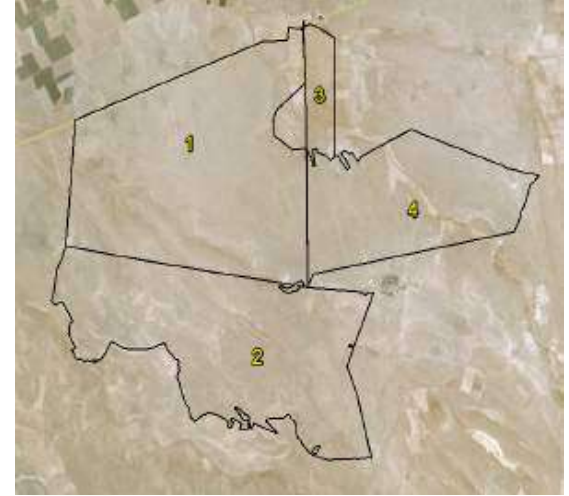
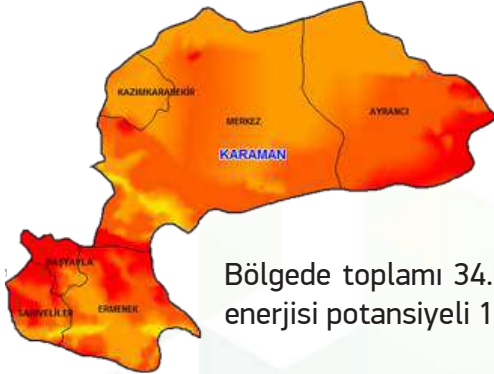
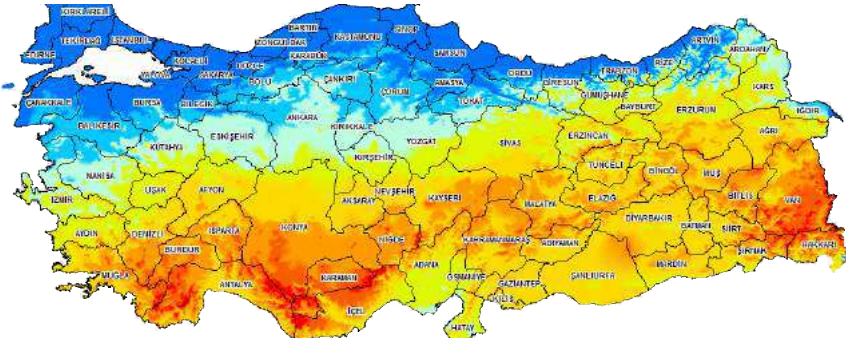


KARAMAN TARIMA DAYALI İHTİSAS ORGANİZE
SANAYİ BÖLGESİ (TDİOSB)



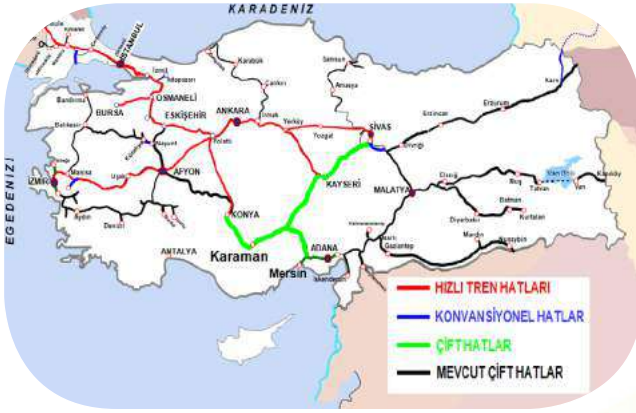
TDİOSB 250 hektar büyüklüğünde ve 5.250 sağmal/baş, toplamda 13.000 sığır/baş kapasiteli olup, alt yapısı hazır arsa imkanının sağlanması amaçlanmaktadır. OSB kuruluşuna yönelik yasal işlemler ve çalışmalar devam etmektedir.

KARAMAN İLİ ENERJİ İHTİSAS ENDÜSTRİ BÖLGESİ



Bölgede toplamı 34.656.000 m² büyüklüğe sahip, dört farklı arazinin güneş enerjisi potansiyeli 1.750 MW kurulu güce sahip olacaktır.

KARAMAN ULAŞIM ve LOJİSTİK PROJELERİ



Karaman-Konya, Karaman-Mersin çift hatlı yük taşımacılığı ve rayların yenilenmesi çalışmaları devam etmektedir.



Karaman ilinin Mersin Taşucu limanı ve Antalya-Karaman, Karaman-Adana yol bağlantılarının iyileştirilmesi ile 3 saat içinde 20 milyon kişiye ulaşma imkanı sağlanacaktır.

LOJİSTİK MERKEZİ PROJESİ



OSB'nin hemen yanında 900 bin m² alan belirlenmiş, bu alanın 300 bin m²'si lojistik merkezi olarak planlanmaktadır. Bankası, restaurantı ile bir bütün olan lojistik merkezi sayesinde yatırımcılara hammadde tedariki ve pazarlamada maliyet avantajı sağlayacaktır.

HAVALİMANI PROJESİ



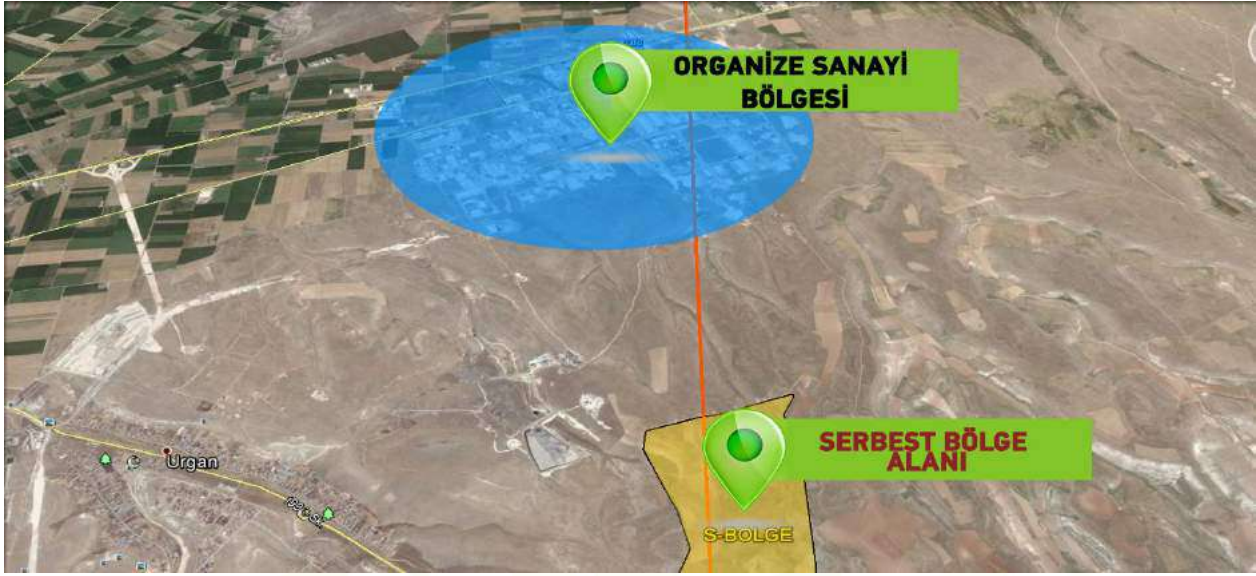
Karaman ili merkez ilçesi Sudurağı beldesi mevkiine yapılacak olan havalimanı sivil ulaşım ihtiyacını karşılayacaktır. Proje alanı, karayolu mesafesiyle Karaman il merkezine yaklaşık 20 kilometre, Konya'nın Ereğli ilçe merkezine yaklaşık 60 kilometre, Karaman havalimanı projesi kapsamında üst yapı tesisleri de dahil olmak üzere 378 bin hektarlık alana ihtiyaç duyulmaktadır. Havalimanı için yer tespiti yapılmış olup altyapı kesin proje çizimleri, fizibilite ve zemin etüdü ile ÇED işlemleri tamamlanmıştır. 3 yıl içerisinde tamamlanacağı öngörülmektedir.

KARAMAN TEKNOLOJİ GELİŞTİRME BÖLGESİ



Karaman Teknoloji Geliştirme Bölgesi'nin kurulmasına yönelik Bakanlar Kurulu'nun 2015/7734 sayılı Kararı, 24 Haziran 2015 tarihli ve 29396 sayılı kararı Resmi Gazete'de yayımlanmıştır. Teknokent ile Organize Sanayi Bölgesi ve Üniversite arasında bir köprü kurularak; vasıflı eleman artışına katkı sağlanmış olacaktır. Benzer şekilde iş imkânlarının artırılarak beyin göçünün engellenmesi, Sanayi bölgesinde üretilen ürünlerin kalitelerinin artırılması gibi bölge ekonomisine olumlu etkileri olacağı öngörülmektedir.

KARAMAN SERBEST BÖLGE



Organize Sanayi Bölgesinde yaklaşık 2 milyon metrekare alanın serbest bölge ilan edilmesi için gereken imar düzenleme çalışmaları hazırlanmıştır. Karaman Serbest Bölge ile ilgili 27 firmanın katılımı ile Serbest Bölgenin kurulması için gerekli olan şirket kurulmuştur. Bakanlar Kurulu Onayı ile fizibilite aşamasına geçilecektir. Serbest bölge, vergi avantajı, kar transfer imkanı, ticaret kolaylığı, pazarlara ulaşım imkanı, dinamik işletme yönetimi, uygun ve ucuz altyapı imkanı gibi avantajları beraberinde getirecektir.

Ekonomi Bakanlığı Teşvik Sistemi ve Karaman





Bölgesel Teşvik Sisteminden Yararlanacak Sektörler

Sektör Kodu	US-97 Kodu	Bölgesel Teşviklerden Yararlanacak Sektörler	Minimum Yatırım Tutarı
1	0121	Entegre damızlık hayvancılık yatırımları, entegre hayvancılık yatırımları	500 Bin TL
2	0500.0.04	Su ürünleri yetiştiriciliği (balık yavrusu ve yumurtası üretimi dahil)	500 Bin TL
3	15	Gıda ürünleri ve içecek imalatı (dip not 6'da belirtilen yatırım konuları hariç)	1 Milyon TL
5	18	Giyim eşyası imalatı (1 Milyon TL tevsii ve modernizasyon yatırımları)	1 Milyon TL
8	1912 ve 1920	Bavul, el çantası, saraciye, ayakkabı vb imalatı	1 Milyon TL
9	20	Ağaç ve mantar ürünleri imalatı	2 Milyon TL
10	21	Kağıt ve kağıt ürünleri imalatı	10 Milyon TL
11	24	Kimyasal madde ve ürünlerin imalatı	2 Milyon TL
24	2695.1	İnşaat amaçlı beton ürünleri imalatı	2 Milyon TL
27	2720, 273	Demir-çelik dışındaki ana metal sanayi, metal döküm sanayi	2 Milyon TL
28	28	Metal eşya	2 Milyon TL
30	29	Makine ve teçhizat imalatı	2 Milyon TL
32	30	Büro, muhasebe ve bilgi işlem makineleri imalatı	2 Milyon TL
33	31	Elektrikli makine ve cihazları imalatı	2 Milyon TL
34	32	Radyo, televizyon, haberleşme teçhizatı ve cihazları imalatı	2 Milyon TL
35	33	Tıbbi aletler hassas ve optik aletler imalatı	500 Bin TL
38	3591 ve 3592	Motosiklet ve bisiklet üretimi	2 Milyon TL
40	361	Mobilya imalatı (sadece plastikten imal edilenler hariç)	2 Milyon TL
41		Oteller (5510.1.01, 5510.2.01, 5510.3.02, 5510.5.02, 5510.5.04)	3 yıldız ve üzeri
42	5510.3.01	Öğrenci yurtları	100 öğrenci
43	6302.0.01	Soğuk hava deposu hizmetleri	1.000 metrekaare
44	6302.0.03	Lisanslı depoculuk	1 Milyon TL
45	80 (809 hariç)	Eğitim hizmetleri	500 Bin TL
46	8511.0.01-05, 8511.0.99, 8531.0.01-03	Hastane yatırımı, huzurevi	Hastane: 500 Bin TL Huzurevi: 100 kişi
48		Atık geri kazanım veya bertaraf tesisleri	500 Bin TL
50		Seracılık	20 dekar

Bölgesel Teşvik Sistemi 3.Bölge Destek Unsurları

KARAMAN İÇİN DESTEK UNSURLARI			BÖLGESEL		ÖNCELİKLİ
			OSB İçi	OSB Dışı	
Vergi İndirimi	31.12.2016'ya Kadar	Yatırıma Katkı Oranı(%)	30	25	40
		İndirim Oranı (%)	70	60	80
	01.01.2017'den Sonra	Yatırıma Katkı Oranı(%)	25	20	30
		İndirim Oranı (%)	60	50	70
Sigorta Primi İşveren Hissesi	31.12.2016'ya Kadar	Destek Süresi	6 Yıl	5 Yıl	7 Yıl
	01.01.2017'den Sonra	Destek Süresi	5 Yıl	3 Yıl	6 Yıl
	Destek Tavanı (Sabit Yatırıma Oranı) (%)		25	20	35
FAİZ DESTEĞİ	TL Kredisi (Puan)		3	3	5
	Dış/Döviz Kredisi (Puan)		1	1	2
KDV İSTİSNASI			✓		✓
GÜMRÜK VERGİSİ MUAFİYETİ			✓		✓
YATIRIM YERİ TAHSİSİ			✓		✓
BÖLGESEL ASGARİ YATIRIM TUTARI			500.000 TL*		

*Bu tutar, bölge bazında desteklenen bazı sektörler için daha yüksek olabilmektedir.Asgari Yatırım Tutarı ve kapasiteleri için 2012/3305 sayılı Bakanlar Kurulu Kararı Ek-2 tablosuna bakınız.

Stratejik ve Büyük Ölçekli Yatırım Destek Unsurları

KARAMAN İÇİN DESTEK UNSURLARI			BÜYÜK ÖLÇEKLİ YATIRIM		STRATEJİK YATIRIMLAR
			OSB DIŞI	OSB İÇİ	
KDV İSTİSNASI			✓	✓	✓
KDV İADESİ			X	X	✓
GÜMRÜK VERGİSİ MUAFİYETİ			✓	✓	✓
VERGİ İNDİRİMİ	31.12.2016'ya Kadar	Yatırıma Katkı Oranı(%)	35	40	50
		İndirim Oranı (%)	60	70	90
	01.01.2017'den Sonra	Yatırıma Katkı Oranı(%)	30	35	50
		İndirim Oranı (%)	50	60	90
SİGORTA PRİMİ İŞVEREN HİSSESİ DESTEĞİ	31.12.2016'ya Kadar	Destek Süresi	5 yıl	6 yıl	7 yıl
	01.01.2017'den Sonra	Destek Süresi	3 yıl	5 yıl	7 yıl
	Destek Tavanı (Sabit Yatırıma Oranı)(%)		8	10	15
YATIRIM YERİ TAHSİSİ			✓	✓	✓
FAİZ DESTEĞİ	TL cinsi Kredi		X	X	5 Puan
	Döviz /Dövizde Endeksli Kredi		X	X	2 Puan

*Sadece 500 Milyon TL ve Üzeri Yatırımlar İçin

Tarım ve Kırsal Kalkınmayı Destekleme Kurumu (TKDK)
IPARD Kapsamında Verilen AB Hibe Destekleri

TEDBİR ADI	DESTEK LİMİTİ (€)	DESTEK ORANI (%)
101-Tarımsal İşletmelerin Fiziki Yatırımlarına Yönelik Yatırımlar		
101-1 Süt Üreten Tarımsal İşletmeler	20.000 - 1.000.000	60-70
101-2 Kırmızı Et Üreten Tarımsal İşletmeler	20.000 - 1.000.000	60-70
101-3 Kanatlı Eti Üreten Tarımsal İşletmeler	20.000 - 500.000	60-70
101-4 Yumurta Üreten Tarımsal İşletmeler	20.000 - 1.000.000	60-70
103-Tarım Ve Balıkçılık Ve Pazarlanması İle İlgili Fiziki Varlıklara Yönelik Yatırımlar		
103-1-1 Süt ve Süt Ürünleri İşlenmesi ve Pazarlanması	30.000 - 3.000.000	50
103-1-2 Süt Toplama Merkezleri	30.000 - 1.000.000	50
103-2-0 Kırmızı Et Kesimhanesi	30.000 - 3.000.000	50
103-3-0 Kanatlı Et Kesimhanesi	30.000 - 3.000.000	50
103-2-4 Kırmızı Et İşleme 103-3-4 Kanatlı Eti İşleme	30.000 - 3.000.000	50
103-2-5 Kırmızı Et Parçalama Tesisleri 103-3-5 Kanatlı Eti Parçalama Tesisleri	30.000 - 3.000.000	50
103-5 Meyve-Sebze İşlenmesi ve Pazarlanması	30.000 - 1.250.000	50
103-4 Su Ürünleri İşlenmesi ve Pazarlanması	30.000 - 1.500.000	50
302- Çiftlik Faaliyetlerinin Çeşitlendirilmesi ve İş Geliştirme		
302-1 Bitkisel üretimin çeşitlendirilmesi ve bitkisel ürünlerin işlenmesi ve pazarlanması	5.000 - 500.000	65
302-2 Arıcılık ve arı ürünlerinin üretimi, işlenmesi ve pazarlanması	5.000 - 500.000	65
302-3 Zanaatkarlık ve yöresel ürün işletmeleri	5.000 - 500.000	65
302-4 Kırsal turizm ve Rekreasyon faaliyetleri	5.000 - 500.000	65
302-5 Kültür Balıkçılığı	5.000 - 500.000	65
302-6 Makine Parkları	5.000 - 500.000	
302-7 Yenilenebilir Enerji	5.000 - 500.000	65

AB Fonları kapsamında KDV muafiyeti bulunmaktadır.101 ve 103 tedbirlerinde ilaveten + %10 atık madde depolama ve atık yönetimi ile ilgili harcamalara hibe desteği verilmektedir.

Kırsal Kalkınma Yatırımlarını Destekleme Programı Gıda Tarım ve Hayvancılık Bakanlığı

DESTEK KAPSAMI	Tarımsal ürünlerin işlenmesi, depolanması ve paketlenmesine yönelik yeni yatırımlar ile mevcut faal olan veya olmayan tesislerin kapasite artırımı ve teknoloji yenilenmesine yönelik yatırımlar ya da kısmen yapılmış yatırımların tamamlanmasına yönelik yatırımlar
YATIRIM KONULARI	<ul style="list-style-type: none">• Bitkisel Ürün İşlenmesi, Paketlenmesi ve Depolanması (1.000.000 TL)• Tarımsal Ürünlerin Depolaması (çelik silo) (1.000.000 TL)• Soğuk Hava Deposu (1.000.000 TL)• Alternatif enerji kaynakları kullanan yeni seraların yapımına yönelik yatırımlar (3.000.000 TL)• Tarımsal faaliyetlere yönelik alternatif enerji kaynaklarından jeotermal, biyogaz, güneş ve rüzgar enerjisi üretim tesisleri (3.000.000 TL)• Hayvansal Orjinli Gübre İşlenmesi ve Paketlenmesi (2.000.000 TL)• Hayvansal Ürünlerin İşlenmesi, Paketlenmesi ve Depolanması konusunda sadece ham derinin işlenmesi (3.000.000 TL)
YATIRIM TUTARI VE DESTEK ORANI	Hibeye Esas Yatırım Miktarı Tüzel kişilerde : 1.000.000 TL-3.000.000 TL Hibe Desteği Oranı : %50 (KDV Hariç)



1-Tarım Yatırımları

Elma, Armut, Kiraz, Badem,Ceviz,Yatırımlar

2-Hayvancılık

Süt Sığırı ve Damızlık Et Sığırı Yetiştiriciliği Tavuk Eti ve Kanatlı Hayvan Çiftliği

3-Turizm

Perakende ve Hizmet Sektörü Otel (5 ve 4 Yıldızlı), AVM ve Lojistik

4-Enerji

Termik Santral, GES, RES,HES

5. Sanayi

Elma Cipsi, Meyve Suyu, Sebze ve Meyve Konserve, Ay Çiçek Yağı, Süt Tozu, Tavuk Kesim, Kakao, Fındık Unu, Film Ambalaj, Mukavva Kutu, Palet, Pelet, Yumurta ve Elma Viyölü, Soğuk Hava Deposu, Kaba Yem, Organik Gübre

Karaman Uygun Yatırım Alanları

Yatırımın Adı ve Açıklama	Min Yatırım Tutarı (bin €)	Kapasite	Yıllık İşletme Maliyeti (bin €)	NBD (bin €)	Yıllık Eşdeğer Getiri (bin €)	Geri Dönüş Süresi (Yıl)	Alınabilecek Teşvikler
Bodur Elma Bahçesi, file, pervane, ekipman, sulama	385	100 da	15	1.100	110	7 yıl	50.000 € (G.T.H.B) ve Faiz İndirimli Kredi
Sera Yatırımı: Topraksız Dometes, Kömür ısıtmalı	385	5.000m2	120	1.000	192	4 yıl	125.000 € EB Teşviği, Faiz İndirimli Kredi (Ziraat Bankası) TKDK ve G.T.H.B
Büyükbaş Süt Üretimi: İlk yıl 100 baş Hostein gebe Düve alımı	1.270.	100 Baş	327	1.280	557	4 yıl	600.000 € TKDK, EB Teşviği, Faiz İndirimli Kredi, G.T.H.B
Yumurta Tavuğu Çiftliği	130	25.000	70	1.070	130	3 Yıl	65.000 € TKDK, EB Teşviği, Faiz İndirimli Kredi G.T.H.B
Et Tavuğu Çiftliği (26.000 adet ile yıllık 6 devre broiler)	110	25.000	300	1.290	370	2 yıl	55.000 € TKDK, EB Teşviği, Faiz İndirimli Kredi G.T.H.B
Tavuk Kesimhane	7.000	120.000 Adet/gün	EB Teşvik belgesi komple yeni yatırım teşvik belgesi verilerinden alınan değerlerdir.				EB Teşviki, 3. Bölge Teşvikleri

Karaman Uygun Yatırım Alanları

Yatırımın Adı ve Açıklama	Min Yatırım Tutarı(bin €)	Kapasite	Yıllık İşletme Maliyeti (bin €)	NBD (bin €)	YıllıkEşdeğer Getiri (bin €)	Geri Dönüş Süresi (Yıl)	Alınabilecek Teşvikler
Meyve Suyu (2.003 t/yıl kayısı suyu, 8.229 t/yıl elması suyu % 70 kapasite)	4.000	10.000 t	1,300	10.000	2.000	6,5 yıl	625.000 € TKDK, EB teşviği, Faiz İndirimli Kredi ve G.T.H.B
Ayçiçek Yağı	2.300	10.000t	8.425	21.000	9.600	3 yıl	EB teşviği
Meyve suyu ve paketlenmesi	641	7200 t/Yıl	EB teşvik belgesi komple yeni Yatırım teşvik belgesi verilerinden alınan değerlerdir.				EB teşviki, 3. Bölge Teşvikleri
Soğuk Hava Deposu	1.400	4600m2	EB teşvik belgesi komple yeni Yatırım teşvik belgesi verilerinden alınan değerlerdir.				EB teşviki, 3. Bölge Teşvikleri
Bakliyat Tasnif Depolama ve Ambalajlama	1.300	8.000t/Yıl	EB teşvik belgesi komple yeni Yatırım teşvik belgesi verilerinden alınan değerlerdir.				EB teşviki, 3. Bölge Teşvikleri
Kurutulmuş domates	1.100	2.900 t/Yıl	EB teşvik belgesi komple yeni Yatırım teşvik belgesi verilerinden alınan değerlerdir.				EB teşviki, 3. Bölge Teşvikleri
Fındık işleme	1.500	5.150 t/Yıl	EB teşvik belgesi komple yeni Yatırım teşvik belgesi verilerinden alınan değerlerdir.				EB teşviği
Domates Salçası	1.000	12.000 t/Yıl	EB teşvik belgesi komple yeni Yatırım teşvik belgesi verilerinden alınan değerlerdir.				EB teşviği

Karaman Uygun Yatırım Alanları

Yatırımın Adı ve Açıklama	Min Yatırım Tutarı (bin €)	Kapasite	Yıllık İşletme Maliyeti (bin €)	NBD (bin €)	Yıllık Eşdeğer Getiri (bin €)	Geri Dönüş Süresi (Yıl)	Alınabilecek Teşvikler
Meyve reçelleri, tahin, pekmez, ve bal imalatı	1.000	4000 t/Yıl	EB teşvik belgesi komple yeni Yatırım teşvik belgesi verilerinden alınan değerlerdir.				EB teşviđi
GES1 MW Üfotovoltaik (Yıllık %70 kapasite ile 2 milyon kW hüretime 0,30TL/kWh)	1.250	1 MW	10	2.750	225	6 yıl	EBKDV, Epdk 0,15\$
45 MW Rüzgar Enerji Santrali	40.000	45MW	EB teşvik belgesi komple yeni Yatırım teşvik belgesi verilerinden alınan değerlerdir.				EB, KDV ve gümrük vergisi, EPDK 0,073 \$ 10 yıl alım garantisi
Güneş Enerjisi Paneli (200 MW-Yıl)	81.000	200 MW/Yıl	EB teşvik belgesi komple yeni Yatırım teşvik belgesi verilerinden alınan değerlerdir.				EB stratejik yatırım teşviklerinden yararlanır.

Karaman Uygun Yatırım Alanları

Yatırımın Adı ve Açıklama	Min Yatırım Tutarı (bin €)	Kapasite	Yıllık İşletme Maliyeti (bin €)	NBD (bin €)	Yıllık Eşdeğer Getiri (bin €)	Geri Dönüş Süresi (Yıl)	Alınabilecek Teşvikler
4 Yıldızlı Otel (43 odalı)	3.000	80 Yatak	555	11.900	1.300	4 Yıl	EB teşviki, 5. Bölge Teşvikleri
Oluklu kağıt ve kartondan kutu, koli ve muhafazalar	600	5.184.000 Adet/Yıl	EB teşvik belgesi komple yeni Yatırım teşvik belgesi verilerinden alınan değerlerdir.				EB teşviki, 3. Bölge Teşvikleri
Plastik kasa	350	1.000.000 Adet/Yıl	EB teşvik belgesi komple yeni Yatırım teşvik belgesi verilerinden alınan değerlerdir.				EB teşviki, 3. Bölge Teşvikleri
Plastik Sulama ve Damlama Sulama Borusu	650	Plastik Sulama Ve Yağmurlama Borusu 704 Ton/Yıl, Damla Sulama Borusu 408 Ton/Yıl, Plastik Boru ve Bağlantı Elemanları 467 Ton/Yıl EB teşvik belgesi komple yeni Yatırım teşvik belgesi verilerinden alınan değerlerdir.				EB teşviki, 3. Bölge Teşvikleri	

Neden KARAMAN?

**KARAMAN
YATIRIM ORTAMI**

Neden Karaman?



Faktörleri	Karaman Yatırım Yeri Avantajları
Hammadde	Yoğun tarım ve hayvancılık kaynaklı potansiyel hammaddeler buna ilave olarak yoğun maden ve yenilenebilir enerji potansiyeli
Ulaştırma, Pazarlama ve Taşıma	Karaman karayolu ile 3 saat içinde 15 milyon insana ulaşma imkanı sağlamaktadır. Ayrıca demir yolu yük taşımacılığı ile Konya, Adana, Mersin, Eskişehir, Ankara, Kocaeli, Adapazarı, İstanbul ulaşımı yapılabilmektedir. Deniz yolu ile 130 km mesafede Mersin limanından ürün satışı ve hammadde tedariki avantajı sağlamaktadır.
Arsa	Alt yapısı hazır hale gelecek OSB genişleme alanı arsa fiyatı 5 M2/€, Türkiye'de deprem riski en düşük il
İşgücü	1 saat mesafedeki Konya'da 5 olmak üzere Karamanoğlu Mehmetbey Üniversitesi ile 6 üniversitede toplam 100.000 üzerinde nitelikli işgücü , Türkiye'ye göre İşgücü maliyeti yaklaşık %15 daha düşük ücret yapısı
Enerji ve Yakıt	Ilıman iklimi, GSR ve güneşlenme süresi ile Türkiye'de 1. sırada. Firmaların kendi enerjilerini üretme imkanı, Elektrik sırasıyla akşam, gündüz ve gece 0,09, 0,07, 0,023 €/kWh Doğal gaz, 0,03 €/ kWh
Su	OSB'ye 3 km uzaklıkta Yeşildere Barajı ile 0,75 €/m3 su bedeli
Tedarikçi ve Yan Sanayi	Karaman ve 1 saat mesafede Konya'da her türlü yan sanayi kuruluşu ile Mersin limanı kanalından dünya pazarına ulaşma avantajı
Doğa ve İklim	Ilıman güneşli , nem bakımın dan kuru,
Teşvikler	Teşvik edilecek iller arasında 3. bölge OSB yatırımlarında 4. bölge ve Gelir ve Kurumlar vergisi bakımından 10.000.000 € yatırım için 1. bölgeye göre 800.000 € avantaj, Sigorta işveren payı olarak ise 1. bölgeye göre 200.000 € daha fazla teşvik, Finansman için TL kredilerde 3 puan indirim. (1.bölgede yok), Ayrıca Tarım Kırsal Destekleme Kurumu IPA kapsamındaki %70'e kadar hibe desteği.
Diğer Avantajlar	Birim İnşaat Maliyeti (100-210 €), Kurumlar Vergisi %20, Gelir Vergisi %0-35, KDV %1-18



INVEST IN
KARAMAN

www.investinkaraman.gov.tr

www.karamandayatirim.org.tr



Mevlana

Kalkınma Ajansı

Development Agency

www.mevka.org.tr

www.mevka.org.tr

**2016
KARAMAN
YATIRIM ORTAMI**

Mevlana Kalkınma Ajansı
Mevlana Development Agency

Şeyh Sadrettin Mah.Ferit paşa Cad, No: 18 - 42040
Meram/KONYA
Tel: 0332 236 32 90
Fax: 0332 236 46 91
E-Mail: bilgi@mevka.org.tr

Karaman Yatırım Destek Ofisi
Karaman Investment Support Office

Ahi Osman Mah. İsmet Paşa Cad.
No: 2 Daire:3 Merkez/Karaman TÜRKİYE 70100
Tel: 0338 213 00 20
Fax: 0332 214 02 30
E-Mail: karamanydo@mevka.org.tr



**KARAMAN'DA
YATIRIM**

www.karamandayatirim.gov.tr